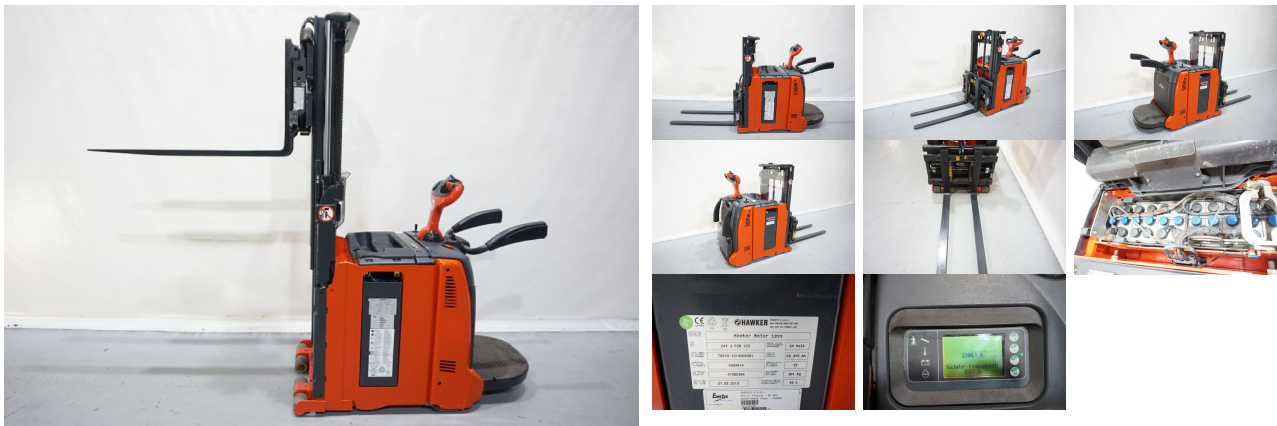


Linde LINDE L06AC / Still EXG06

Tragkraft:	600 kg	Interne Nr.:	W41170D00276
Masttyp:	Standard	Fahrgestell-Nr.:	W41170D00276
Hubhöhe:	1950 mm	Bereifung vorne:	Polyurethan
Bauhöhe:	1400 mm	Reifen Zustand vorne:	80 - 100%
Eigengewicht:	2066 kg	Bereifung hinten:	Polyurethan
Länge:	1300 mm	Reifen Zustand hinten:	80 - 100%
Baubreite:	800 mm	Batterie:	HAWKER, 2013, 24V, 375Ah,
Baujahr:	2013	Gabellänge:	1200 mm
Betriebstunden:	2300	Technischer Zustand:	gut
Antriebsart:	Elektro	Optischer Zustand:	gut
Anbaugeräte:	Seitenschieber Zinkenverstellgerät		

Sonderausstattung: 3. Ventil 4. Ventil

Beschreibung: funktionstüchtiges Gerät, Preis für Istzustand, Video auf anfrage, Ladegerät auf Anfrage, Wir haben weitere Flurfördergeräte vor Ort. Alle Angebote finden Sie auf unsere Homepage - www.kriegel-gmbh.de



Preis: 5.850,00 €,- EUR zzgl. derzeit gültiger MwSt.
Zwischenverkauf vorbehalten.

A.S. Kriegel GmbH
Dörmerstr. 1-2
D-15234 Frankfurt (Oder)

Fon: +49 (0) 335 – 2805978
Fax: +49 (0) 335 – 6804776
www.kriegel-gmbh.de
info@kriegel-gmbh.de

Geschäftsführender Gesellschafter:
Alexander Siegfried Kriegel
Amtsgericht Frankfurt (Oder) HRB 12116FF
UST-ID: DE 212631174

Die Ware bleibt bis zur vollständigen Bezahlung unser Eigentum. Gerichtsstand und Erfüllungsort ist Frankfurt (Oder), D.