

# A.S. Kriegel GmbH

www.kriegel-gmbh.de

## Still EXU22

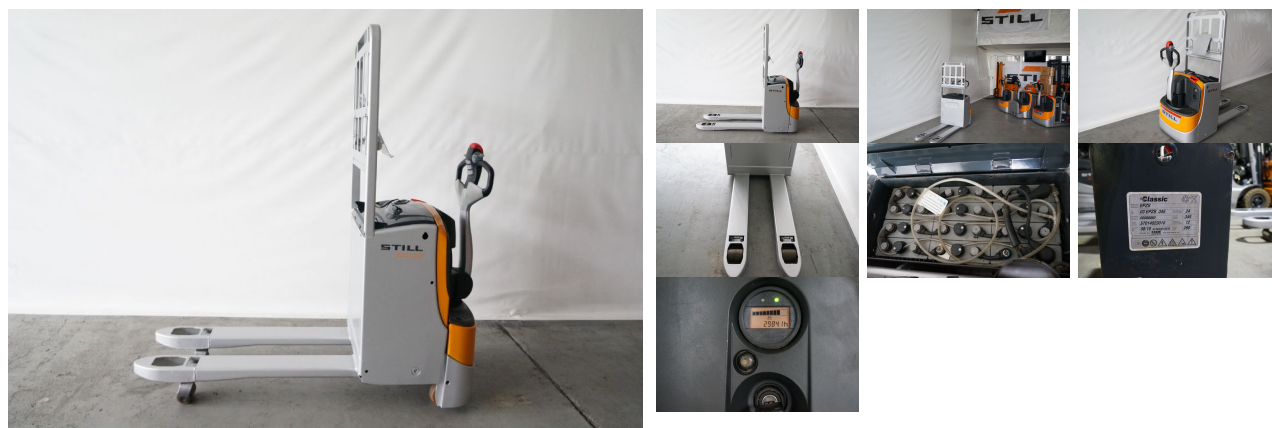
**Tragkraft:** 2200 kg  
**Hubhöhe:** 200 mm  
**Initialhub:** 200 mm  
**Bauhöhe:** 1700 mm  
**Eigengewicht:** 500 kg  
**Baujahr:** 2010  
**Betriebsstunden:** 2984  
**Antriebsart:** Elektro

**Interne Nr.:** W40157404404  
**Fahrgestell-Nr.:** W40157404404  
**Bereifung vorne:** Polyurethan  
**Reifen Zustand vorne:** 80 - 100%  
**Bereifung hinten:** Polyurethan  
**Reifen Zustand hinten:** 40 - 60%  
**Batterie:** 24V, 345Ah,  
**Gabellänge:** 1150 mm  
**Technischer Zustand:** normal  
**Optischer Zustand:** normal

### Anbaugeräte:

### Sonderausstattung:

**Beschreibung:** funktionstüchtiges Gerät, Preis für Istzustand, video auf Anfrage, Ladegerät auf Anfrage, besuchen Sie uns auf [www.kriegel-gmbh.de](http://www.kriegel-gmbh.de)



**Preis: 2.450,00 €,- EUR zzgl. 19,00% MwSt.**  
Zwischenverkauf vorbehalten.

**A.S. Kriegel GmbH**  
Dörmerstr. 1-2  
D-15234 Frankfurt (Oder)

Fon: +49 (0) 335 – 2805978  
Fax: +49 (0) 335 – 6804776  
[www.kriegel-gmbh.de](http://www.kriegel-gmbh.de)  
[info@kriegel-gmbh.de](mailto:info@kriegel-gmbh.de)

Geschäftsführender Gesellschafter:  
Alexander Siegfried Kriegel  
Amtsgericht Frankfurt (Oder) HRB 12116FF  
UST-ID: DE 212631174

Die Ware bleibt bis zur vollständigen Bezahlung unser Eigentum. Gerichtsstand und Erfüllungsort ist Frankfurt (Oder), D.