

## Still EGV14i Triplex Initialhub 5,46m Integr.Ladegerät

<b>Tragkraft:</b>	1400 kg	<b>Interne Nr.:</b>	N710244006013
<b>Masttyp:</b>	Triplex	<b>Fahrgestell-Nr.:</b>	710244006013
<b>Hubhöhe:</b>	5466 mm	<b>Bereifung vorne:</b>	Polyurethan
<b>Initialhub:</b>	200 mm	<b>Reifen Zustand vorne:</b>	60 - 80%
<b>Bauhöhe:</b>	2310 mm	<b>Bereifung hinten:</b>	Polyurethan
<b>Eigengewicht:</b>	1240 kg	<b>Reifen Zustand hinten:</b>	60 - 80%
<b>Länge:</b>	2000 mm	<b>Batterie:</b>	2014, 24V, 240Ah,
<b>Baubreite:</b>	850 mm	<b>Gabellänge:</b>	1150 mm
<b>Freihub:</b>	1890 mm	<b>Technischer Zustand:</b>	normal
<b>Baujahr:</b>	2001	<b>Optischer Zustand:</b>	normal
<b>Betriebsstunden:</b>	3527		
<b>Antriebsart:</b>	Elektro		

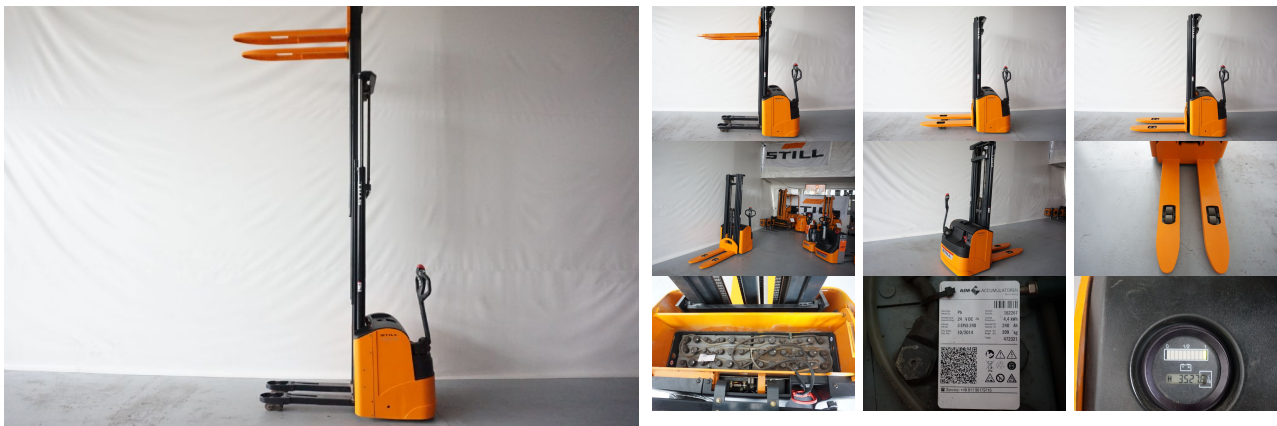
### Anbaugeräte:

**Sonderausstattung:** Initialhub Vollfreihub

**Sonderausstattung** Initialhub, Tandemrollen

### Beschreibung:

**Beschreibung:** funktionstüchtiges Gerät, Preis für Istzustand, Video auf Anfrage, Akku zu klein, Wir haben weitere Flurfördergeräte in unserem Lager Frankfurt (Oder) Besuchen Sie unsere Homepage - [www.kriegel-gmbh.de](http://www.kriegel-gmbh.de)



**Preis: 3.900,00 €,- EUR zzgl. derzeit gültiger MwSt.**

Zwischenverkauf vorbehalten.

**A.S. Kriegel GmbH**  
Dörmerstr. 1-2

D-15234 Frankfurt (Oder)

Fon: +49 (0) 335 – 2805978  
Fax: +49 (0) 335 – 6804776  
[www.kriegel-gmbh.de](http://www.kriegel-gmbh.de)  
[info@kriegel-gmbh.de](mailto:info@kriegel-gmbh.de)

Geschäftsführender Gesellschafter:  
Alexander Siegfried Kriegel  
Amtsgericht Frankfurt (Oder) HRB 12116FF  
UST-ID: DE 212631174