

Still EXP14 Triplex erst 33 Stunden

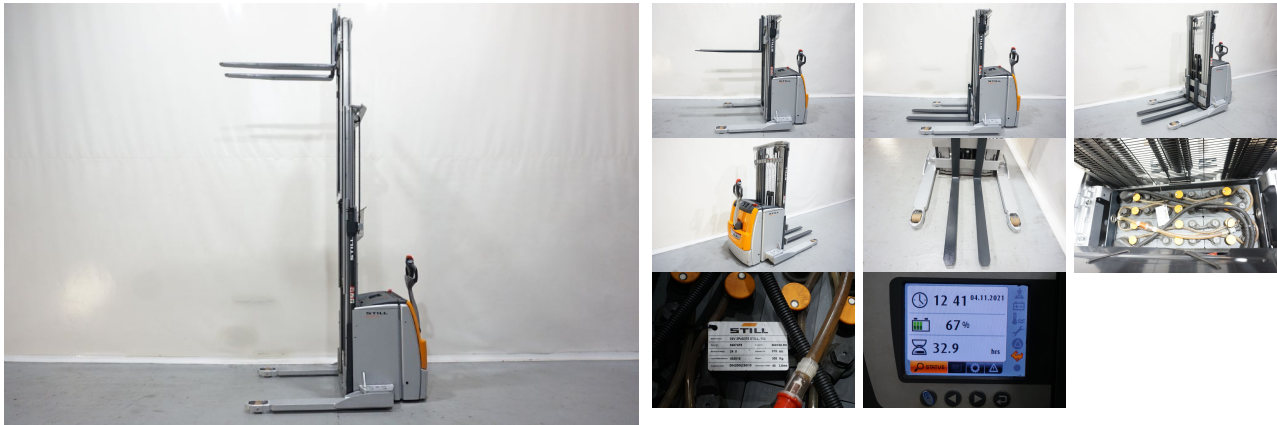
Tragkraft: 1400 kg
Masttyp: Triplex
Hubhöhe: 4266 mm
Bauhöhe: 1915 mm
Eigengewicht: 1575 kg
Länge: 2000 mm
Baubreite: 1160 mm
Freihub: 1395 mm
Baujahr: 2016
Betriebsstunden: 33
Antriebsart: Elektro

Interne Nr.: F20301F00003
Fahrgestell-Nr.: F20301F00003
Bereifung vorne: Vulkollan
Reifen Zustand vorne: 60 - 80%
Bereifung hinten: Vulkollan
Reifen Zustand hinten: 60 - 80%
Batterie: 2015, 24V, 375Ah,
Gabellänge: 1150 mm
Technischer Zustand: sehr gut
Optischer Zustand: sehr gut

Anbaugeräte:

Sonderausstattung:

Beschreibung: funktionstüchtiges Gerät, Video auf Anfrage, Wir haben weitere Flurfördergeräte vor Ort. Alle Angebote finden Sie auf unsere Homepage - www.kriegel-gmbh.de



Preis: 6.450,00 €,- EUR zzgl. derzeit gültiger MwSt.
Zwischenverkauf vorbehalten.

A.S. Kriegel GmbH
Dörmerstr. 1-2
D-15234 Frankfurt (Oder)

Fon: +49 (0) 335 – 2805978
Fax: +49 (0) 335 – 6804776
www.kriegel-gmbh.de
info@kriegel-gmbh.de

Geschäftsführender Gesellschafter:
Alexander Siegfried Kriegel
Amtsgericht Frankfurt (Oder) HRB 12116FF
UST-ID: DE 212631174