

Still EXV12i Initialhub Sonderbau IKEA flach

Tragkraft:	1200 kg	Interne Nr.:	F20273C00220
Masttyp:	Duplex	Fahrgestell-Nr.:	F20273C00220
Hubhöhe:	2024 mm	Bereifung vorne:	Polyurethan
Initialhub:	200 mm	Reifen Zustand vorne:	80 - 100%
Bauhöhe:	1490 mm	Bereifung hinten:	Polyurethan
Eigengewicht:	1000 kg	Reifen Zustand hinten:	80 - 100%
Länge:	1800 mm	Batterie:	2013, 24V, 165Ah,
Baubreite:	800 mm	Gabellänge:	1150 mm
Freihub:	150 mm	Technischer Zustand:	normal
Baujahr:	2012	Optischer Zustand:	normal
Betriebsstunden:	3158		
Antriebsart:	Elektro		

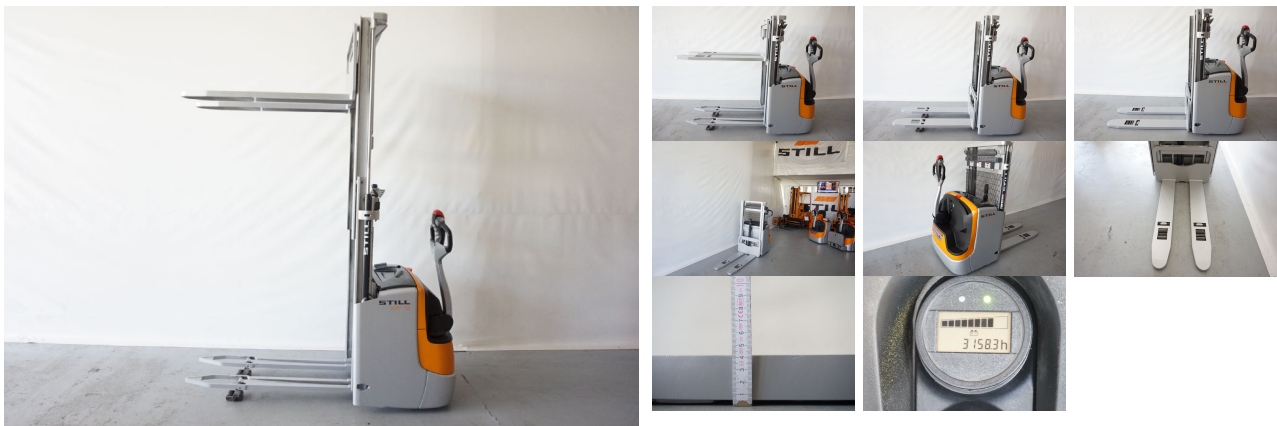
Anbaugeräte:

Sonderausstattung: Initialhub Vollfreihub

Sonderausstattung Höhe Gabelzinken nur 40mm !!!

Beschreibung:

Beschreibung: Funktionstüchtiges Gerät, Preis für Istzustand, Video auf Anfrage, Ladegerät auf Anfrage, Wir haben weitere Flurfördergeräte in unserem Lager Frankfurt (Oder) Besuchen Sie unsere Homepage - www.kriegel-gmbh.de



Preis: 4.650,00 €,- EUR zzgl. derzeit gültiger MwSt.

Zwischenverkauf vorbehalten.

A.S. Kriegel GmbH
Dörmerstr. 1-2

D-15234 Frankfurt (Oder)

Fon: +49 (0) 335 – 2805978
Fax: +49 (0) 335 – 6804776
www.kriegel-gmbh.de
info@kriegel-gmbh.de

Geschäftsführender Gesellschafter:
Alexander Siegfried Kriegel
Amtsgericht Frankfurt (Oder) HRB 12116FF
UST-ID: DE 212631174