

Baoli Baoli KBG25+ KION Triplex

Tragkraft: 2500 kg
Masttyp: Triplex
Hubhöhe: 4700 mm
Bauhöhe: 2235 mm
Eigengewicht: 4560 kg
Länge: 2800 mm
Baubreite: 1250 mm
Freihub: 1550 mm
Baujahr: 2022
Betriebsstunden: 2
Antriebsart: Treibgas

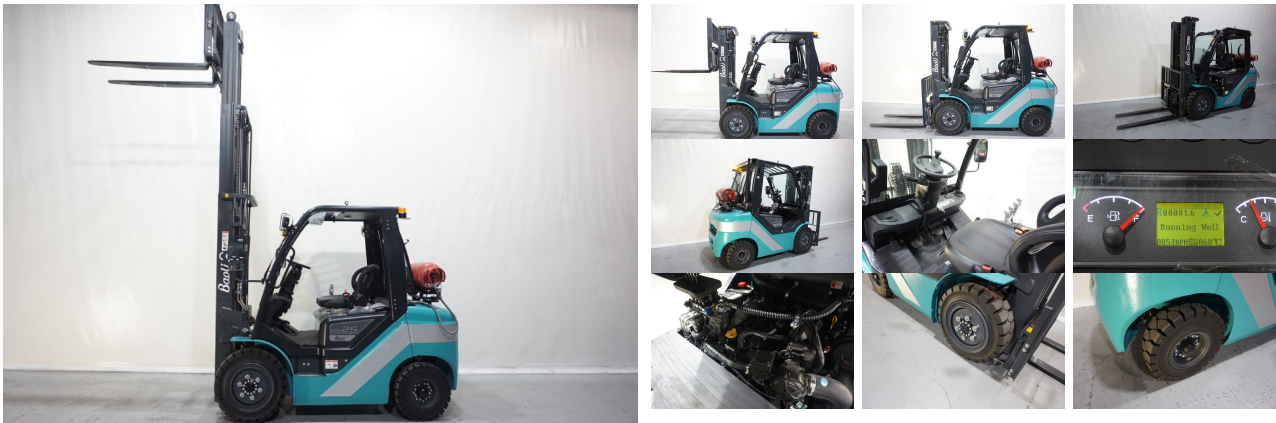
Interne Nr.: B16010L00179
Fahrgestell-Nr.: B16010L00179
Bereifung vorne: Superelastik
Reifen Zustand vorne: 80 - 100%
Bereifung hinten: Superelastik
Reifen Zustand hinten: 80 - 100%
Motor: Doosan
Leistung: 40 kW
Gabellänge: 1200 mm
Technischer Zustand: Neu
Optischer Zustand: Neu

Anbaugeräte: Lastschuttgitter Seitenschieber

Sonderausstattung: 3. Ventil 4. Ventil Arbeitsscheinwerfer hinten Arbeitsscheinwerfer vorn Dachabdeckung Frontscheibe Halbkabine Lastschuttgitter STVZO Zulassung Vollfreihub

Sonderausstattung Beschreibung: Bedienung Merhebel 4fach, Fahren Einpedal

Beschreibung: neuwertiger Baoli KBG 25+ ,ein Produkt der KION GROUP



Preis: 14.300,00 €,- EUR zzgl. derzeit gültiger MwSt.
Zwischenverkauf vorbehalten.

A.S. Kriegel GmbH
Dörmerstr. 1-2
D-15234 Frankfurt (Oder)

Fon: +49 (0) 335 – 2805978
Fax: +49 (0) 335 – 6804776
www.kriegel-gmbh.de
info@kriegel-gmbh.de

Geschäftsführender Gesellschafter:
Alexander Siegfried Kriegel
Amtsgericht Frankfurt (Oder) HRB 12116FF
UST-ID: DE 212631174