

A.S. Kriegel GmbH

www.kriegel-gmbh.de

Still EXU16 Lang

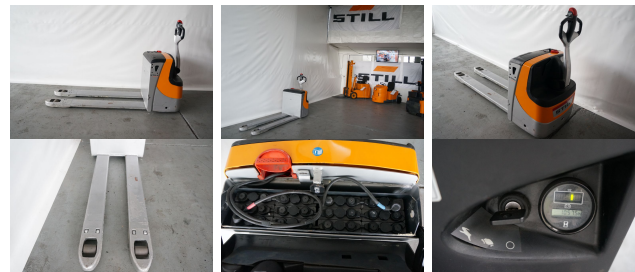
Tragkraft: 1600 kg
Hubhöhe: 200 mm
Initialhub: 200 mm
Bauhöhe: 850 mm
Eigengewicht: 500 kg
Länge: 2100 mm
Baubreite: 720 mm
Baujahr: 2006
Betriebstunden: 1057
Antriebsart: Elektro

Interne Nr.: 710140002913
Fahrgestell-Nr.: 710140002913
Bereifung vorne: Polyurethan
Reifen Zustand vorne: 40 - 60%
Bereifung hinten: Polyurethan
Batterie: 24V, 0 - 20%
Gabellänge: 1600 mm
Technischer Zustand: normal
Optischer Zustand: normal

Anbaugeräte:

Sonderausstattung:

Beschreibung: funktionstüchtiges Gerät, Preis für Istzustand, Video auf Anfrage, Ladegerät auf Anfrage, UVV 02/2018, besuchen Sie uns auf www.kriegel-gmbh.de



Preis: 900,00 €,- EUR zzgl. 19,00% MwSt.
Zwischenverkauf vorbehalten.

A.S. Kriegel GmbH
Dörmerstr. 1-2
D-15234 Frankfurt (Oder)

Fon: +49 (0) 335 – 2805978
Fax: +49 (0) 335 – 6804776
www.kriegel-gmbh.de
info@kriegel-gmbh.de

Geschäftsführender Gesellschafter:
Alexander Siegfried Kriegel
Amtsgericht Frankfurt (Oder) HRB 12116FF
UST-ID: DE 212631174

Die Ware bleibt bis zur vollständigen Bezahlung unser Eigentum. Gerichtsstand und Erfüllungsort ist Frankfurt (Oder), D.