

Still RX20-16 E3 Triplex 3. Ventil

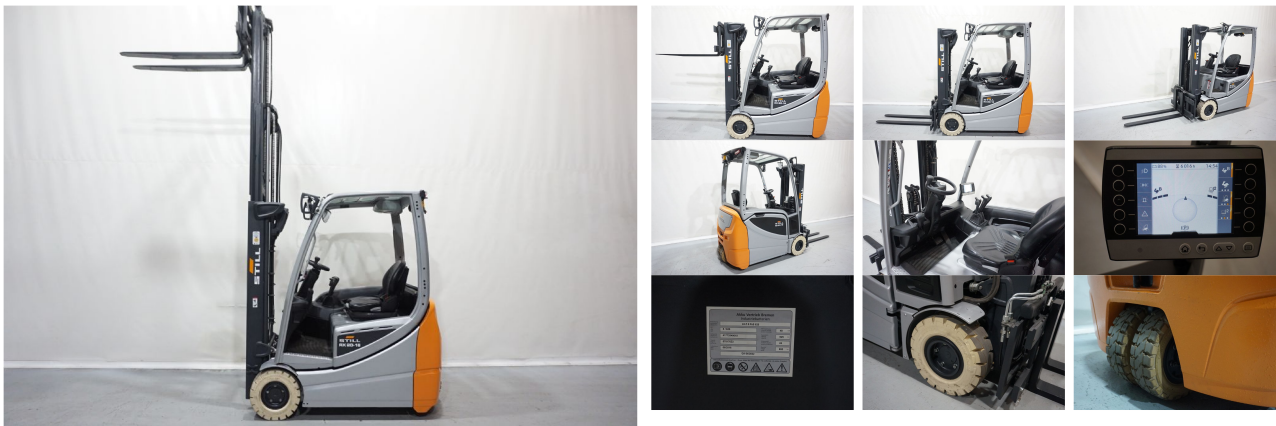
Tragkraft:	1600 kg	Interne Nr.:	516221J00699
Masttyp:	Triplex	Fahrgestell-Nr.:	5162221J00699
Hubhöhe:	4320 mm	Bereifung vorne:	Superelastik
Bauhöhe:	2060 mm	Reifen Zustand vorne:	80 - 100%
Eigengewicht:	3105 kg	Bereifung hinten:	Superelastik
Länge:	2000 mm	Reifen Zustand hinten:	80 - 100%
Baubreite:	1150 mm	Batterie:	2016, 48V, 625Ah,
Freihub:	1370 mm	Leistung:	13 kW
Baujahr:	2018	Gabellänge:	1200 mm
Betriebsstunden:	6016	Technischer Zustand:	sehr gut
Antriebsart:	Elektro	Optischer Zustand:	sehr gut

Anbaugeräte: Seitenschieber

Sonderausstattung: 3. Ventil Arbeitsscheinwerfer vorn Vollfreihub Safety Light

Sonderausstattung Mehrhebel 3fach
Beschreibung:

Beschreibung: funktionstüchtiges Gerät, Ladegerät auf anfrage, Video auf Anfrage, Akku Bj.2016 Überarbeitet 04/2022, Wir haben weitere Flurfördergeräte vor Ort. Alle Angebote finden Sie auf unsere Homepage - www.kriegel-gmbh.de



Preis: 19.750,00 €,- EUR zzgl. derzeit gültiger MwSt.
Zwischenverkauf vorbehalten.

A.S. Kriegel GmbH
Dörmerstr. 1-2

D-15234 Frankfurt (Oder)

Fon: +49 (0) 335 – 2805978
Fax: +49 (0) 335 – 6804776
www.kriegel-gmbh.de
info@kriegel-gmbh.de

Geschäftsführender Gesellschafter:
Alexander Siegfried Kriegel
Amtsgericht Frankfurt (Oder) HRB 12116FF
UST-ID: DE 212631174

Die Ware bleibt bis zur vollständigen Bezahlung unser Eigentum. Gerichtsstand und Erfüllungsort ist Frankfurt (Oder), D.