

# A.S. Kriegel GmbH

www.kriegel-gmbh.de

## Still RX50-15 Triplex 6,0Meter

**Tragkraft:** 1500 kg  
**Masttyp:** Triplex  
**Hubhöhe:** 6070 mm  
**Bauhöhe:** 2610 mm  
**Eigengewicht:** 3185 kg  
**Länge:** 1800 mm  
**Baubreite:** 1050 mm  
**Freihub:** 2055 mm  
**Baujahr:** 2012  
**Betriebsstunden:** 2432  
**Antriebsart:** Elektro

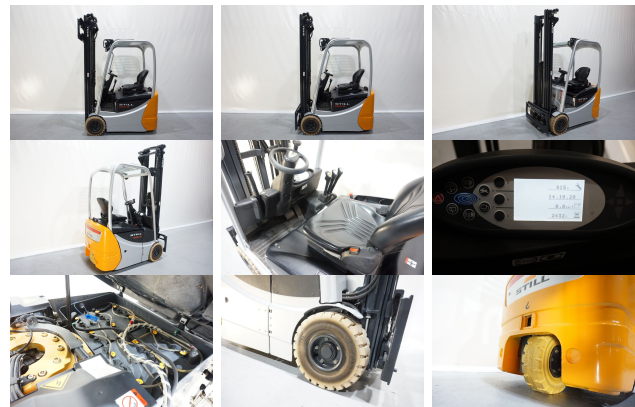
**Interne Nr.:** 515065C00672  
**Bereifung vorne:** Non Marking  
**Reifen Zustand vorne:** 80 - 100%  
**Bereifung hinten:** Non Marking  
**Reifen Zustand hinten:** 80 - 100%  
**Batterie:** 2012, 24V, 920Ah,  
**Technischer Zustand:** gut  
**Optischer Zustand:** gut

**Anbaugeräte:** Seitenschieber

**Sonderausstattung:** 3. Ventil Arbeitsscheinwerfer vorn

**Sonderausstattung** Mehrhebel  
**Beschreibung:**

**Beschreibung:** funktionstüchtiges Gerät, Preis für Istzustand, Video auf Anfrage, Ladegerät auf Anfrage, Wir haben weitere Flurfördergeräte in unserem Lager Frankfurt (Oder) Besuchen Sie unsere Homepage - [www.kriegel-gmbh.de](http://www.kriegel-gmbh.de)



Zwischenverkauf vorbehalten.

**A.S. Kriegel GmbH**  
Dörnerstr. 1-2  
D-15234 Frankfurt (Oder)

Fon: +49 (0) 335 – 2805978  
Fax: +49 (0) 335 – 6804776  
[www.kriegel-gmbh.de](http://www.kriegel-gmbh.de)  
[info@kriegel-gmbh.de](mailto:info@kriegel-gmbh.de)

Geschäftsführender Gesellschafter:  
Alexander Siegfried Kriegel  
Amtsgericht Frankfurt (Oder) HRB 12116FF  
UST-ID: DE 212631174

Die Ware bleibt bis zur vollständigen Bezahlung unser Eigentum. Gerichtsstand und Erfüllungsort ist Frankfurt (Oder), D.