

## Still R20-15 Triplex 3. Ventil

**Tragkraft:** 1500 kg  
**Masttyp:** Triplex  
**Hubhöhe:** 4640 mm  
**Bauhöhe:** 2090 mm  
**Eigengewicht:** 3000 kg  
**Länge:** 2000 mm  
**Baubreite:** 1100 mm  
**Freihub:** 1460 mm  
**Baujahr:** 2000  
**Betriebsstunden:** 14974  
**Antriebsart:** Elektro

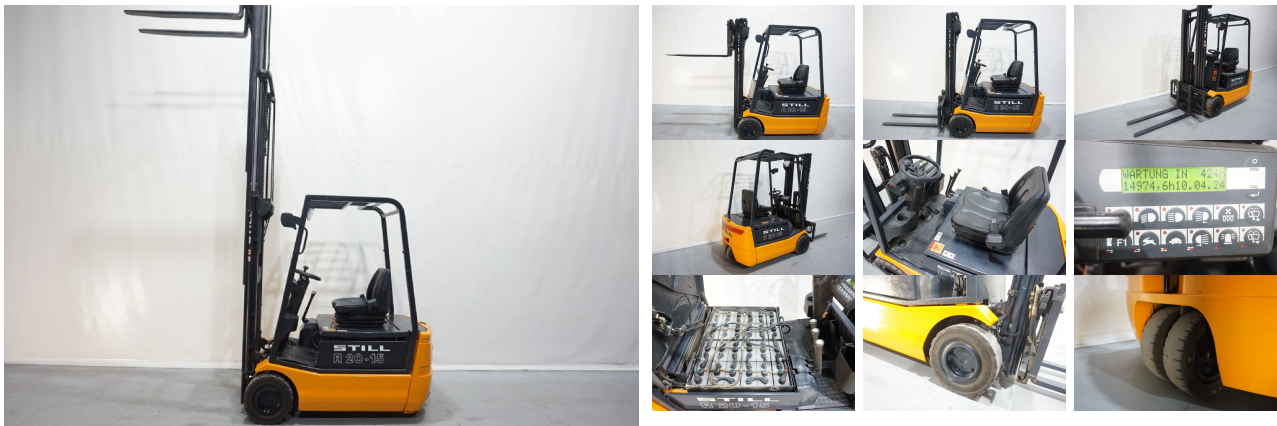
**Interne Nr.:** 512008011577  
**Fahrgestell-Nr.:** 51208011577  
**Bereifung vorne:** Superelastik  
**Reifen Zustand vorne:** 0 - 20%  
**Bereifung hinten:** Superelastik  
**Reifen Zustand hinten:** 0 - 20%  
**Batterie:** 48V, 625Ah, 0 - 20%  
**Leistung:** 11 kW  
**Gabellänge:** 1200 mm  
**Technischer Zustand:** normal  
**Optischer Zustand:** normal

**Anbaugeräte:** Seitenschieber

**Sonderausstattung:** 3. Ventil Arbeitsscheinwerfer vorn Vollfreihub

**Sonderausstattung Beschreibung:** Bedienung Mehrhebel, Fahren Einpedal ,

**Beschreibung:** funktionstüchtiges Gerät, Video auf Anfrage, Ladegerät auf Anfrage, Akku ca. 20%, Akku neu /gebraucht auf Anfrage, Wir haben weitere Flurfördergeräte vor Ort. Alle Angebote finden Sie auf unsere Homepage - [www.kriegel-gmbh.de](http://www.kriegel-gmbh.de)



**Preis: 4.250,00 €,- EUR zzgl. derzeit gültiger MwSt.**  
Zwischenverkauf vorbehalten.

**A.S. Kriegel GmbH**  
Dörnerstr. 1-2  
D-15234 Frankfurt (Oder)

Fon: +49 (0) 335 – 2805978  
Fax: +49 (0) 335 – 6804776  
[www.kriegel-gmbh.de](http://www.kriegel-gmbh.de)  
[info@kriegel-gmbh.de](mailto:info@kriegel-gmbh.de)

Geschäftsführender Gesellschafter:  
Alexander Siegfried Kriegel  
Amtsgericht Frankfurt (Oder) HRB 12116FF  
UST-ID: DE 212631174